

Takbrunnar & Bräddavlopp

TAKAVVATTNING

Tak kan avvattnas med invändiga eller utvändiga takavlopp. I princip gäller att varma tak bör avvattnas genom invändiga avlopp och att kalla tak kan avvattnas genom utvändiga avlopp.

Art. nr.	Benämning	Rördiameter [mm]	Längd tappstycke [mm]	Flödeskapacitet [l/s]*
485163 485166 30126 485169	Takbrunn med lövfångarsil	110 110 110 75	400 600 900 600	
485171 485189	Insticksbrunn med lövfångarsil	90 70	400 400	
431007 431015 431020 431023	Separat lövfångarsil	110 90 75 70		1,7 1,5 1,2 1,2
30135 30136 30137 30138	Takbrunn med kupolsil	110 110 110 75	400 600 900 600	
30129 30128 30127	Separat kupolsil	110 90 75/70		4,5 3,6 3,4/3,1
30131 30130	Monterad elvärme	110 75		
485250 485252	Sargbräddavlopp	110 110	400 600	
432184 432186	Bräddavlopp	110 110	400 600	
432170	Utkastare	100	400	
485850	Intäckningskrage	110		

*Takbrunnen har provats med lövfångarsil och kupolsil enligt provningsmetoden EN 1253-2:2015.

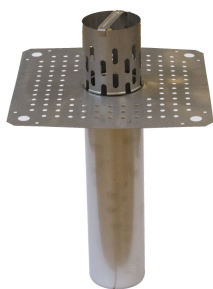
Beskrivning

Samtliga produkter är tillverkade i 0,8 mm tjock rostfri stålplåt EN 1.4301 och har en 350x350 mm perforerad fläns (med undantag för utkastaren som har en 400x400 mm fläns) som ger en säkrare infästning. Brunnarna är utförda för anslutning till rör i standarddimensioner.

Vid monteringen ska en intäckningskrage av bitumentätskikt appliceras mellan underlaget och brunnen/avloppet. En mycket stark vidhäftning uppnås då tätskiktet svetsas mot flänsen och de båda tätskikten sammanbinds genom perforeringen. I flänsens hörn finns spik- och skruvhål avsedda för infästning till underlaget. Samtliga produkter uppfyller kraven enligt AMA Hus Kapitel JSE.1 samt Tätskiktsgarantiens riktlinjer (läs mer på tatskiktsgarantier.se)

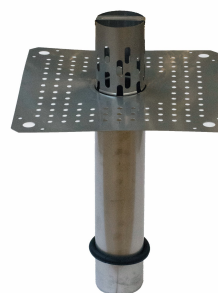
Takbrunn

Används vid nyproduktion för avvattning av tak till invändigt avlopp. Brunnen ansluts direkt till PVC-rör eller med övergångsrör till annan storlek eller rörtyp. Levereras med löstagbar lövfångarsil eller kupolsil, som används för att uppnå ett bättre flöde. Nedan en takbrunn med lövfångarsil.



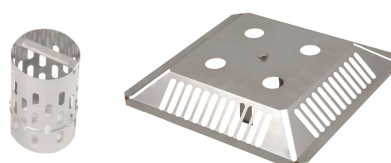
Insticksbrunn

Används för avvattning av tak till invändigt avlopp vid renovering. Insticksbrunnen ansluts direkt i den befintliga takbrunnen, val av storlek görs utifrån diametern på det befintliga tappstycket. Levereras med löstagbar lövfångarsil samt tätningring av gummi. Nedan en insticksbrunn med lövfångarsil.



Lövfångarsil och kupolsil

Till våra takbrunnar kan man välja på en lövfångarsil (nedan till vänster) eller en kupolsil (nedan till höger). Kupolsilen är att föredra när ett bättre flöde önskas.

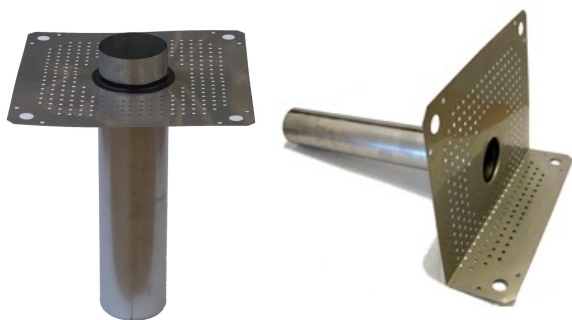


Monterad elvärme

Finns som tillval för 75 och 110 mm takbrunnar. En silikonvärmematta monteras runt röret under flänsen. Elvärmen har inbyggt termostat, 14 W resp. 30 W effekt, 230 V.

Bräddavlopp och sargbräddavlopp

Ett bräddavlopp/ sargbräddavlopp ska tjäna som extra säkerhet och signalera ifall takbrunnarna sätts igen. Bräddavloppet ska placeras 50 mm över takets lägsta punkt. De ska finnas i samtliga rännalar. Enligt AMA Hus ska dimensionen för ett bräddavlopp vara minst \varnothing 110 mm. De ska anslutas till markytan med en ledning så att vattenutströmning kan observeras. Kopplas ej till dagvattensystemet. Nedan ett bräddavlopp till vänster och ett sargbräddavlopp till höger.



Utkastare

I de fall som invändig takavvattning inte används, monteras utkastare i sargen.

