

Jönåkerpannan

KLASSISK BETONGPANNA I FLERA UTFÖRANDEN

Jönåkerpannan har en symmetriskt rundad profil som ger taket ett harmoniskt utseende. Tillverkningen av betongtakpannor sker på speciella metallformar, på vilka betongblandningen valsas ut. Denna produktionsmetod ger takpannor med stor överensstämmelse i form och färg. Jönåkerpannan tillverkas och levereras från Moniers anläggning i Jönåker.

Jönåkerpannan erhålls i tre ytbehandlingar. Protector och Polar ger längre hållbarhet och har blank respektive matt yta. Elegant är en standardyta för betongtakpannor.

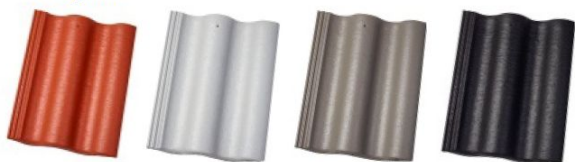
Produktdata	
Ytbehandlingar	Elegant, Protector, Polar
Längd	420 mm
Bredd	330 mm
Byggbredd	300 mm
Bygglängd	300-375 mm
Bygghöjd	75 mm
Hängande längd*	400 mm
Åtgång per m ² vid 375 mm läktavstånd	8,9 st

Längden i mm kan variera med $\pm 1\%$, vilket är i överensstämmelse med standarden EN 490:20 11
 * Hängande längd är måttet från underkant klack till takpannans nedre kant.



Förpackning	
Vikt per takpanna	4,0 kg
Taktegel per bunt	4 st
Vikt per bunt	16 kg
Taktegel per pall	264 st 132 st (Halvpall)
Vikt per pall	1080 kg
Palltyp	JPA returpall
Emballering	Sträckfilm

Elegant



Protector



Polar



Jönåkerpannan levereras i följande färger och ytor

Takpanna Elegant		Takpanna Protector	
Tegelröd	NCS S4050-Y60R	Blank Tegelröd	NCS S3560-Y60R
Ljusgrå	NCS S3000-N	Blank Röd	NCS S4550-Y80R
Mellangrå	NCS S6502-Y	Blank Mörkgrå	NCS S7005-R50B
Svart	NCS S8500-N	Blank Svart	NCS S9000-N
		Takpanna Polar	
		Matt Tegelröd	NCS S3050-Y60R
		Matt Svart	NCS S8005-R20B
		Matt Grå	NCS S6005-Y80R

Sortiment Specialtegel

Egenskap	Användning	Längd mm	Bredd mm	Bygglängd/b redd/mm	Åtgång
Nockpanna	Till nock och valmnock.	420	Konisk 252/233	300-360/-	3 st per lm
Ändnock Början	Som avslutning vid nock och valmnock. Gavel i den breda ändan.	420	Konisk 252/233	-	1 st per start
Ändnock Slut	Som avslutning vid nock och valmnock. Gavel i den smala ändan.	420	Konisk 252/233	-	1 st per avslutning
Valmbörjan	Som startpanna vid valmnock.	420	Konisk 252/233	-	1 st per valmben
Grennock	Övergångspanna mellan horisontell nock och valmnock. Taklutning 14° - 55°	-	-	-	1 st per övergång nock/ valmnock
Halvpanna	Används för anpassning till takbredd, vid anslutning till valmnock och vinkelrännor, takgenomföringar m.m.	420	-	300-375/ 150	Efter behov
X-nock Vågrät	För övergång i 90-gradig fyrvägs korsning mellan horisontella nockar.	-	-	-	Efter behov
X-nock Valmad	För övergång i 90-gradig fyrvägs korsning mellan valmnockar.	-	-	-	Efter behov
Ändnock	För avslutning av nockpannor vid gavlar	-	-	-	2 st per horisontell nock
Genomföringspanna	För avloppsluftning m.m.	420	330	310-375/ 300	Efter behov 1 st per genomföring

* Uppgifter för ovanstående specialpannor gäller i valda delar för samtliga ytbehandlingar. Kontrollera tillgängligheten med Moniers kundtjänst före köp.

Montering

Infästning av takpannor	Använd pannspik (rostfri kamspik 75x3,1 mm), pannkrok, takpanneskruv eller stormclips 70.
Infästningnockpannor	Använd pannspik (rostfri kamspik 75x3,1 mm), eller nockpanneskruv.
Min taklutning	14°
Max taklutning	85°
C-mått vid 14° till 18° taklutning	40mm (C-måttet är avståndet från sida nockbräda till överkant övre bärläkt).
C-mått vid <18° till 22° taklutning	30mm (C-måttet är avståndet från sida nockbräda till överkant övre bärläkt).
C-mått vid <22° till 85° taklutning	35mm (C-måttet är avståndet från sida nockbräda till överkant övre bärläkt).
C-mått vid 22° till 27° taklutning	25 mm (C-måttet är avståndet från sida nockbräda till överkant övre bärläkt).
Ströläkt	Min 25x25 mm (±2 mm)
Bärläkt	Min 25x38 mm vid c-avstånd upplag max 600 mm (±2 mm) Min 45x70 mm vid c-avstånd upplag max 1200 mm (±2 mm)
Fågellist	Ja
Ventilationsintag vid takfot	Motsvarande min 25 mm fri spalt.
Evakuering av luft vid takets högpunkt per lm	Motsvarande till min 20 mm fri spalt.
Nockbrädans placering:	Nockbrädans höjd erhålls genom att lägga en lös nockpanna ovan på den övre raden takpannor. Härfter mäts avståndet från undersidan av den koniska nockpannans smalare ända till spetsen av takstolen. Detta avstånd minskat med 5 mm är nockbrädans höjd.

Vi hänvisar vidare till våra monteringsanvisningar "Tegel- och betongtak".

Alla mått och angivelser i detta produktdatablad är vägledande, varför vi rekommenderar en provutläggning på byggplatsen.

Standarder (Takpannorna är testade i överensstämmelse med EN 490-491)

Längd och bredd	EN 491	Vattentäthet	EN 491
		Böjhållfasthet	EN 491
Ytegenskaper	EN 490	Frostbeständighet (metod B)	EN 491

Vi förbehåller oss rätten till eventuella ändringar

Dokumentnamn	Revisionsnr	Giltigt från
Jönåkerpannan	5.0	2020-06-01